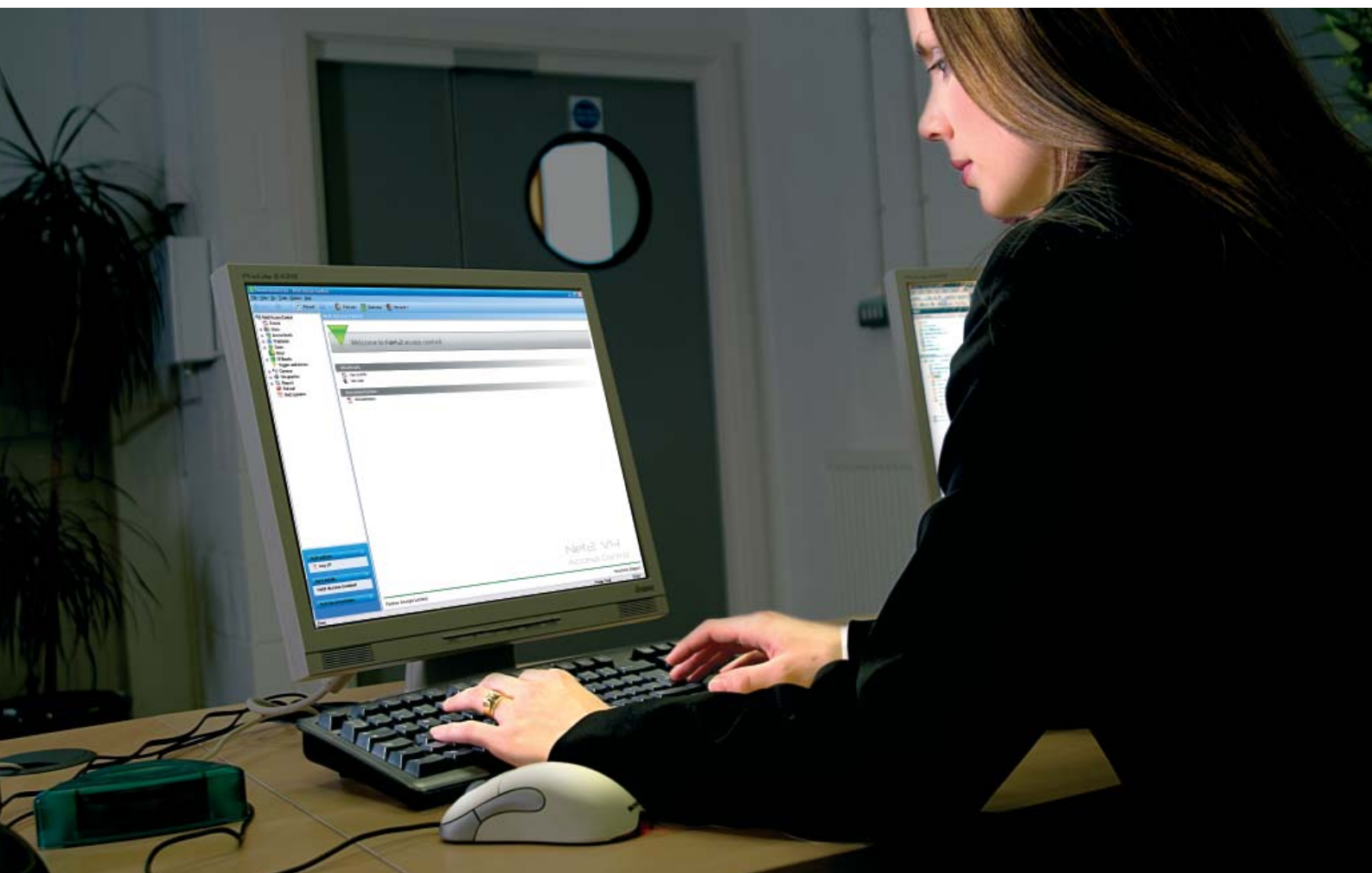


Net2. Absolutní kontrola přístupu.

Sběrníkový přístupový systém firmy Paxton Access.



Proč použít kontolu přístupu?

- Trápí Vás spousta klíčů?
- Systém Vám umožní kontrolovat, kdo vstupuje do Vaší budovy.
- Klíče to umí taky - tak jaký je rozdíl?
- Když ztratíte klíče, čekají Vás zbytečné výdaje a problémy s výměnou zámků a klíčů. Nebo se musíte smířit s tím, že Vaše budova již není zabezpečena.
- Systém kontroly přístupu Vám umožní jednoduše zneplatnit identifikátory přímo z počítače. Není důvod měnit zámků nebo klíče.
- Bezpečnost Vaší budovy je stále pod kontrolou.

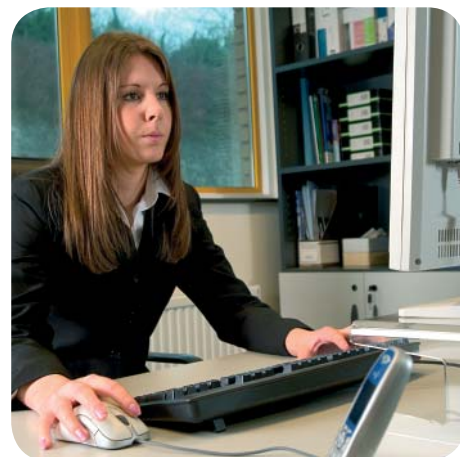
[Více informací naleznete na druhé straně.](#)

Net2. Absolutní kontrola přístupu.



Jaké jsou výhody sběrnicevého systému?

- Centrální kontrola - všechny dveře jsou kontrolovány z jednoho místa.
- Reporting - kdykoliv je identifikátor přiložen ke snímači, je vytvořena nová událost.
- Naprostá flexibilita - možnost nastavení přístupu jak podle času, tak i místa.



Jaké jsou výhody centrální kontroly?

- Absolutní kontrola přístupu od Vašeho pracovního stolu.
- Uživatelé mají platný přístup ihned po přidání do systému.
- Jednotlivé přístupy lze libovolně měnit. Změny jsou platné ihned.
- Zneplatnění Identifikátorů - nevrátí-li uživatel svůj identifikátor, lze jej zneplatnit rovnou ze systému.
- Uživatelsky příjemný software v českém jazyce dělá všechny úkoly jednoduchými.



Net2. Absolutní kontrola přístupu.

Jaké jsou výhody reportingu?

- Systém umožňuje sledování události o přístupech, které jsou zobrazovány “real time”.
- Jednoduše můžete zjistit, kdo byl dnes uvnitř budovy.
- Lze zobrazit, zda na některých dveřích nebyl pokus o násilné vniknutí nebo přiložení neplatného identifikátoru.
- V programu jsou již přednastaveny nejčastěji používané typy výpisů.
- Běžné výpisy mohou zobrazovat například události v časovém rozsahu nebo poslední známou pozici a spoustu dalších informací.
- Průvodce výpisy - umožní Vám vytvořit vlastní výpisy.



Co přesně znamená “Naprostá flexibilita”?

- Používání časových pásem Vám umožní povolit, nebo zamítnout přístup jedincům či skupinám vstup do různých dveří ve Vámi zvoleném časovém rozsahu.
- Jak? Můžete například nastavit vstup pro zaměstnance továrny, kteří budou mít přístup do kanceláří nastaven během pracovních hodin. Vstup do továrny lze nastavit třeba od 8:00 do 18:00, ale dveře do kanceláří mohou být pro tuto skupinu uživatelů přístupné třeba mezi 9:00 a 16:30.
- Časová pásma jsou tvořena proto, aby umožnila skupině lidí nebo jedincům přístup ve stanovených časech.
- Lze také vložit datумы státních svátků a rozhodnout, zda v tyto dny bude zaměstnancům povolen přístup či nikoliv.
- Je zjednodušeno vydávání identifikátorů. Pokud je přístup do oddělení příslušným vchodem nastaven mezi 9:00 - 17:30, je následně vydaný identifikátor členovi tohoto oddělení platný pouze v tuto dobu.

Net2. Absolutní kontrola přístupu.

Integrace EZS

Stejně jako kontrolu nad přístupy, můžete také Net2 integrovat do Vašeho zabezpečovacího systému pro snížení falešných poplachů.



- Uživatelé s právem odstřežení systému jsou označeni přímo v programu Net2.
- V případě vstupu uživatele bez práva na odstřežení systému bude jednoduše uživatel odmítnut. Žadné drama ani starosti.
- Při opuštění budovy může být zabezpečovací systém jednoduše zastřežen přiložením platného identifikátoru ke snímači.
- Net2 lze integrovat s většinou zabezpečovacích systémů. Úspěšně redukuje riziko planých poplachů a zbytečných volání.

Programovatelné funkce

Programovatelné funkce Vám umožní ovládat výtahy, světla, topení a mnoho dalších periferií.

Stejně jako máte možnost kontrolovat Vaší budovu, můžete pomocí Net2 integrovat do systému ostatní vybavení budovy, jako je třeba EZS, EPS, topení a kamerové systémy.

Osvětlení

Při odchodu poslední osoby z kanceláře lze systém nastavit tak, aby vypnul osvětlení. Pohodlné i účinné.

Kontrola výtahu

Uživatel po přiložení platného identifikátoru může přivolat výtah, který ho vyveze do příslušného patra podle jeho přístupové úrovně.

Vyrozumění emailem

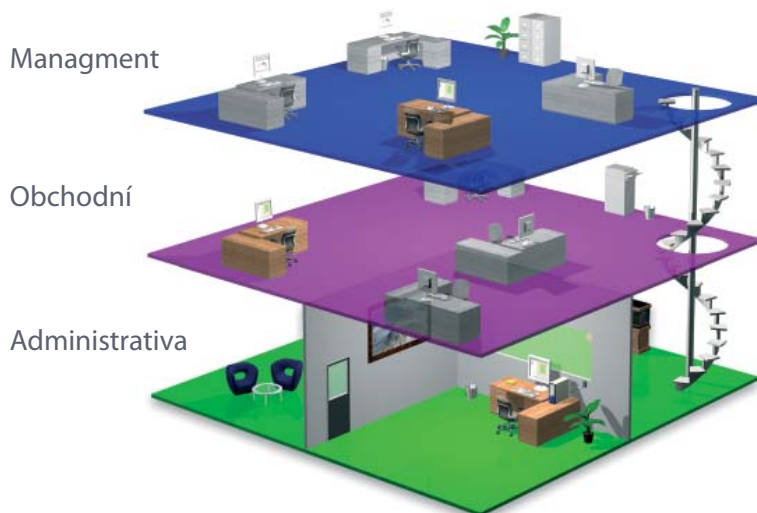
Net2 Vám umožní odeslání emailu, pokud nastane zvolená událost. Například pokud se vyskytne neoprávněný vstup do oblasti, systém Vás může informovat jak, kdy a kde.




Net2. Absolutní kontrola přístupu.



Vícenásobné pracovní stanice

Net2 poskytuje příležitost zobrazit události a kontrolovat systém více počítači.



-  **Managment** - Vedoucí má oprávnění vydat a zneplatnit identifikátory. Může také například vidět, kdo je uvnitř budovy.
-  **Obchodní oddělení** - Manažer obchodu má oprávnění vydat a zneplatnit identifikátory. Může také ověřit, kdo je uvnitř budovy.
-  **Administrativa** - Vydává například jednodenní karty pro návštěvníky. Mohou změnit přístupovou úroveň zaměstnance nebo oddělení. Mají možnost zobrazit obrazovku s neautorizovanými pokusy o vstup.



Vzdálená místa

Net2 můžete použít pro kontrolu přístupu na vzdálených místech použitím dial-up modemu nebo pomocí TCP/IP (LAN/WAN).



To nabízí mnoho výhod:

- Pokud má firma více budov, lze kontrolu přístupu provádět například pouze z hlavní budovy.
- Můžete zneplatnit uživatele z libovolného místa - s okamžitou platností.
- Můžete přidělit kartu z libovolného místa - s okamžitou platností.
- Přidělování karet ze vzdálených míst probíhá stejně jako v hlavní budově.



Net2. Absolutní kontrola přístupu.

Náhledové mapy

Výhoda náhledových map umožňuje obsluze jednoduše monitorovat pohyb v budově.

- Náhledové mapy nabízí vizuální náhled včetně zobrazení dveřních kontaktů a informací z řídicích jednotek v reálném čase.
- Náhledové mapy ihned upozorní obsluhu na násilné otevření nebo pokus o neoprávněné vniknutí. Událost tak může být řešena okamžitě.



Časové výkazy pro docházku

Časové výkazy jednoduše ukládají čas pro kontrolu docházky.

- Snadné zobrazení odpracovaných hodin každého zaměstnance.
- Pro kontrolu docházky jsou použity nezávislé snímače.
- Zobrazení lidí aktuálně v zaměstnání, na dovolené nebo pracujících mimo kancelář.
- Možnost nastavení dnů dovolené - Časový výkaz zobrazuje, kolik dnů dovolené ještě zbývá.
- Zaměstnanci pracující z domu se mohou přihlásit přes síť.
- Informace z časového výkazu jsou exportovatelné do souborů CSV pro použití v tabulkových aplikacích.

Net2. Absolutní kontrola přístupu.

Integrace systémů Milestone



Snadná integrace pokročilého kamerového IP systému do programu Net2.

Integrace Milestone XProtect Vám poskytne archivaci videa k událostem.

- Zajišťuje spuštění nahrávání při události.
- Vyhledání videozáznamu přímo z obrazovky událostí.
- Zjednodušuje vizuální kontrolu Vaší budovy.
- Možnost evidování poplachových událostí jako jsou násilné otevření dveří nebo pokus o neoprávněné vniknutí.

Prezence lidí a přehled svolaných

Prezence lidí a přehled svolaných je služba monitorující kontrolní bod v případě evakuace.

- Snímač je umístěn v bezpečné oblasti - například v hlavním vstupu.
- Jak prezence lidí, tak přehled svolaných je generován v PC pomocí svolávacích bodů upřesňujících počet lidí v případě požáru.
- Zaměstnanci přikládají svoje identifikátory ke snímači ve svolávacím bodě.
- V prezenčním listu Net2 se poté aktualizuje status držitele identifikátoru na “zabezpečený”.
- Jednoduše tak zjistíte, kdo se již přihlásil na svolávacím bodě a kdo ještě chybí.



Net2. Absolutní kontrola přístupu.

Net2Air hands free - přístupový systém dlouhého dosahu

Pomocí Net2Air hands free sady jednoduše získáte výhodu bezkontaktního přístupu.

- Pohodlnost hands free - identifikátory jsou čteny rovnou z Vaší kapsy.
- Pořízením bezkontaktních identifikátorů těm, kteří potřebují volné ruce, ušetříte čas.
- Vybavte již existující systém Net2 - Net2Air znamená možnost snadného rozšíření o bezkontaktní čtení.
- Široký čtecí rozsah malých nenápadných snímačů bez vlivu na estetický vzhled budovy.
- 3D anténa bezkontaktních identifikátorů je snímatelná ze všech úhlů.



Hands free rozhraní Net2Air je jednoduše nainstalováno mezi snímače PROXIMITY řady P a řídicí jednotku Net2. Po instalaci tohoto rozhraní se všechny snímače PROXIMITY stávají bezkontaktní. Běžné snímače poté dosáhnou zajímavých čtecích vzdáleností. Použitím 128 bitové AES šifrovací technologie je postaráno o Vaši bezpečnost. Hands free rozhraní Net2Air je napájeno přímo z řídicí jednotky, a není proto potřeba dodatečných napájecích zdrojů.

Potřebujete Net2?

Obchodní zastoupení

Abbas a.s. Edisonova 5
Brno, 612 00 Czech Republic
Tel: +420541240956